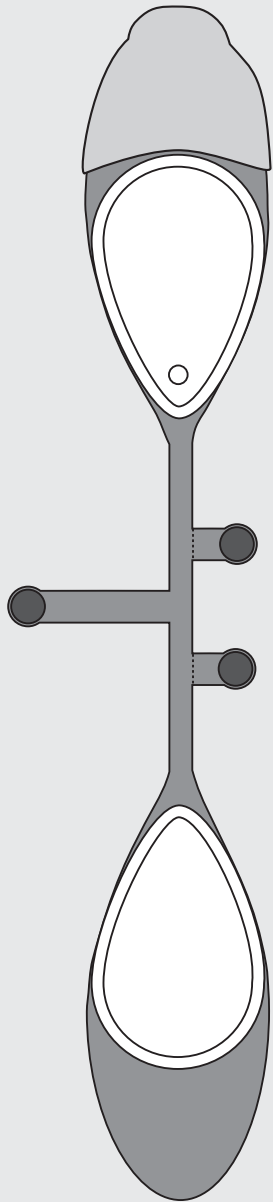


out



Merci de coller le SleepStrip ici, remplir le questionnaire au dos et retourner l'ensemble à votre médecin

0483 

#### Brevet international et américain

#### EU regulatory agent:

Medes Limited  
9 Beaumont Hill, Radlett  
Herts WD7 7AR  
London, England  
Tel/Fax: +44 19238 59810

#### Fabriqué par:

**S.L.P. Ltd.**  
P.O.Box 14014,  
Tel-Aviv, 61140, Israel  
Tel: +972 3 5371281  
Fax: +972 3 5371282  
E-mail: info@slp-med.com  
[www.slp-med.com](http://www.slp-med.com)

#### Distribué par:



## SleepStrip®

Test d'Apnée du Sommeil à Usage Unique

### Mode d'emploi

**Veillez lire attentivement ces instructions  
avant d'utiliser le capteur!**

La boîte contient:  
1 capteur SleepStrip  
1 tampon nettoyant  
1 autocollant vert

### Précautions et avertissements



N'utilisez pas le SleepStrip si vous êtes enrhumé, congestionné du nez, ou toute autre forme de maladie respiratoire.

Consultez votre médecin si une éruption cutanée ou toute autre réaction apparaissait sur votre visage suite à l'usage du SleepStrip.

Ne pas ouvrir l'emballage du SleepStrip à moins d'être prêt à l'utiliser.

Conservez le SleepStrip non encore ouvert dans un endroit sec et frais.

#### Précautions de stockage et de transport :

Température: -10°C – 50°C, 14°F – 122°F  
Humidité relative (%): 10 à 90  
Pression atmosphérique: de 860 à 1060 hPa

Item N0013 - FR rev.2.0

# SleepStrip®

Test d'Apnée du Sommeil à Usage Unique

## Mode d'emploi

- Merci de lire le détail de toutes les étapes avant de commencer.
- Ne pas vous interrompre entre les étapes.

1. Juste avant d'aller dormir, nettoyez votre visage à l'eau et veillez à bien vous sécher. Retirez le SleepStrip et l'autocollant vert de leur emballage.

2. Repliez les capteurs nasaux vers le haut, à angle droit. (figure 1)

3. Retirez le tampon nettoyant alcoolisé de son emballage et avec celui-ci, frottez la zone d'affichage des résultats. (figure 2).

4. Décollez l'autocollant vert (révéléteur) du film protecteur et collez fermement cet autocollant sur la zone de lecture. (figure 3)  
Le voyant lumineux rouge doit s'allumer.

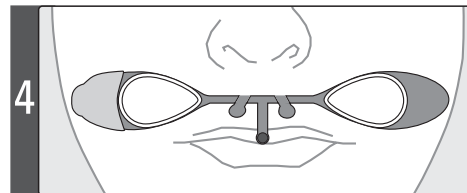
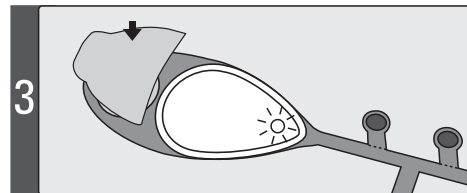
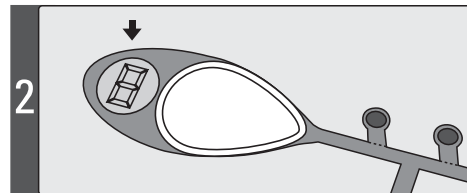
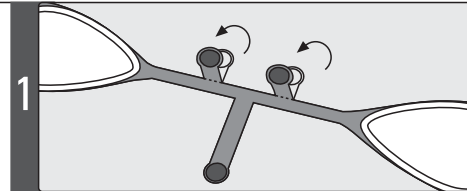
5. Otez les films protecteurs au dos du SleepStrip et appliquez le SleepStrip centré sur les pommettes propres face à un miroir. (figure 4). Le voyant lumineux rouge doit d'abord s'éteindre puis clignoter à chacune de vos expirations. (Le clignotement s'arrête au bout de 20 minutes d'utilisation environ.).

**Le SleepStrip doit être porté au minimum 5 heures.**

6. Au réveil, décollez le SleepStrip de votre visage. Assurez-vous que l'autocollant vert est à sa place et solidement attaché.

La lumière s'allumera pendant 20 minutes, peu de temps après avoir retiré le SleepStrip de votre visage ou 8.5 heures après activation.

7. Placez le SleepStrip à l'endroit prévu, remplissez le questionnaire et retournez l'ensemble à votre médecin.



## Evaluation de la nuit

Prescrit par le Dr.: \_\_\_\_\_

Date d'examen: \_\_\_\_\_

Nom: \_\_\_\_\_ Prénom: \_\_\_\_\_

Date de naissance: \_\_\_\_\_

Taille: \_\_\_\_\_ Poids: \_\_\_\_\_

Sexe: Masculin / Féminin

J'ai dormi de \_\_\_\_\_ jusqu'à \_\_\_\_\_

Veillez répondre aux questions suivantes:

Est-ce que vous ronflez? **Oui Non**

Est-ce qu'il vous est arrivé d'arrêter de respirer durant votre sommeil? **Oui Non**

Est-ce qu'il vous arrive fréquemment de vous réveiller le matin fatigué? **Oui Non**

Est-ce que vous tombez fréquemment endormi par inadvertance durant la journée? **Oui Non**

Est-ce que vous souffrez fréquemment de migraines matinales? **Oui Non**

Est-ce que vous prenez des médicaments pour dormir? **Oui Non**

Est-ce que vous vous êtes levé cette nuit afin d'uriner? **Oui Non**

Est-ce que vous fumez? **Oui Non**

Autres commentaires:

---



---



---



---



---